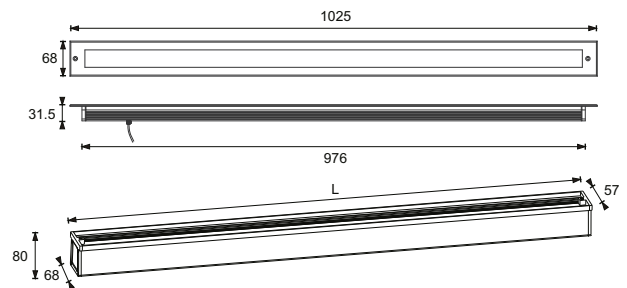
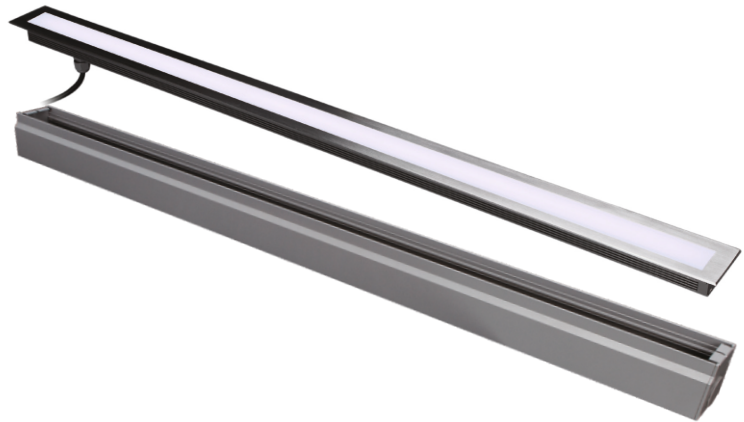


Charakterystyka

Obudowa: Odlew aluminiowy
 Front: Pierścień stal 316
 Szkło hartowane 6mm
 Kabel zasilający: 2x1.0mm² L=0,5 m (24V)
 Kabel zasilający: 3x1.0mm² L=0,5 m (230V)
 Puszka montażowa ABS
 Opcjonalnie kolor LED: R,G,B, Amber,NW

Specification

Housing: coated aluminium
 Front ring stainless steel SUS 316
 Step tempered glass 6mm
 Power cable: 2x1.0mm² L=0,5 m (24V)
 Power cable: 3x1.0mm² L=0,5 m (230V)
 Mounting sleeve ABS
 Optional colour LED: R,G,B,Amber



Part no	LED	Colour	Optics	Voltage	Power	Lumen
SL-IG-TINO2-WW	96xSMD	3000K	120°	24V/230V	24W	602m
SL-IG-TINO2-NW	96xSMD	4000K	120°	24V/230V	24W	612m
SL-IG-TINO2-CW	96xSMD	6000K	120°	24V/230V	24W	618lm

